



maquetación editorial

básicos



¿Cómo explotar nuestra aplicación de tratamiento de texto?



La lógica formal del contenido.



Texto

Lo que dicen las palabras.
Lo que dice el diseño.

- Coherencia.
 - Lógica y armonía.
 - Estructura.
 - Jerarquía.
-

Retículas y cajas de texto

1. = cocina: primero los ingredientes, después veremos cómo “mezclamos”.
2. ¿A quién nos dirigimos? ¿Cómo nos va a leer?
3. ¿Vamos a incluir imágenes e infografías?
4. ¿Qué fuente tipográfica es la más idónea?





Las fuentes tipográficas transmiten...



LOS 10 MANDAMIENTOS DE LA TIPOGRAFÍA

1

CONOZCA SUS FAMILIAS DE FUENTES! ¿HAS OÍDO HABLAR DE GOTHMS?

Geometric Sans

a

Humanist Sans

a

Old Style

a

Transitional

a

Modern

a

Slab Serifs

a

2

COMBINE UN TIPO DE LETRA SANS-SERIF CON UNA FUENTE SERIF.

Myriad
Minion

AndrewGothic
CASTELLAR

Ocean Sans Std
Garamond

Segoe UI
Lucida Fax

Futura
Minion

Liberal
Garamond

3

COMBINE UNA FUENTE SERIF CON UN TIPO DE LETRA SANS-SERIF.

Minion
Myriad

CASTELLAR
AndrewGothic

Garamond
Ocean Sans Std

Lucida Fax
Segoe UI

Minion
Futura

Garamond
Liberal

4

LA COMBINACIÓN DE DOS FUENTES SIMILARES NO ES COOL.

Minion
Novelty

Colonna MT
CASTELLAR

Garamond
Times New Roman

Agency FB
Letter Gothic

Futura
Franklin Gothic

Mandingo
Liberal

5

EL CONTRASTE ES LA CLAVE.

Futura
CASTELLAR

Liberal
AndrewGothic

Myriad
Ocean Sans Std

Novelty
Advantage

OVERHAUL
Angelina

GENEVA
Futura

6

USE HATS DOS FUENTES DIFERENTES EN UN TEXTO. MÁXIMO 3 SI ES REALMENTE NECESARIO.

Monogly
Arial Rounded
AvantGarde

MANDINGO
souvenir It
Arial

GENEVA
Advantage
Ocean Sans Std

Novelty
CASTELLAR
Time Roman

AKKA
colonna MT
dallas

Akka
BIENVILLE
Castellar

7

NO MEZCLE DIFERENTES ESTADOS DE ANIMO.

BOSEWOOD
MANDINGO
GENEVA

ADROCK
MILITARY
GOTHIC ROMAN

Black Chancey
MASQUE
Geometric light

AFRICAN
MATISE
GildedCage

ALLENS
MECHANICAL
MELROOD

Anglian Crest
MINION
MILLSTONES

8

COMBINE FUENTES DE ESTADOS DE ANIMO COMPLEMENTARIOS Y DE ERAS DE TIEMPO SIMILARES.

Black Chancey
Anifail

Amaze
festus

ANDES
bougan

Borealis
calibri

GENEVA
BLACK_CHANCEY

Coronet
Trebuchet

9

UTILICE DIFERENTES PESOS DE FUENTES EN LA MISMA FAMILIA.

Minion
Garamond

Myriad
Futura

GENEVA
DALLAS

November
Niagara

Valken
VAGRounded

TRAJAN
Sylfaen

10

Y, POR ÚLTIMO, POR FAVOR, EVITE LAS SIGUIENTES FUENTES ...

Comic Sans

Papyrus

CurZ

Viner

Kristen

Συμβολ

Problemos

Usando [Google fonts](#) o [Dafont](#), trata de escoger dos fuentes que combinarías pensando en un propósito comunicativo.



Nuestro amigo Pantone...

cada año, cada temporada, Pantone nos
ofrece una gama fashion victim que podemos
consultar online.



El color nos lo pone
fácil... ¿o no?

Si jerarquizamos, simplificamos.

COLOR BASE
colores de apoyo
color de realce



Algunas ideas sobre el color

¿RGB, CMYK?

Red, Green, Bluemarine: son los colores primarios cuando trabajamos con luz (pantallas). Codificaremos el archivo en RGB si vamos a publicar en web o a proyectar.

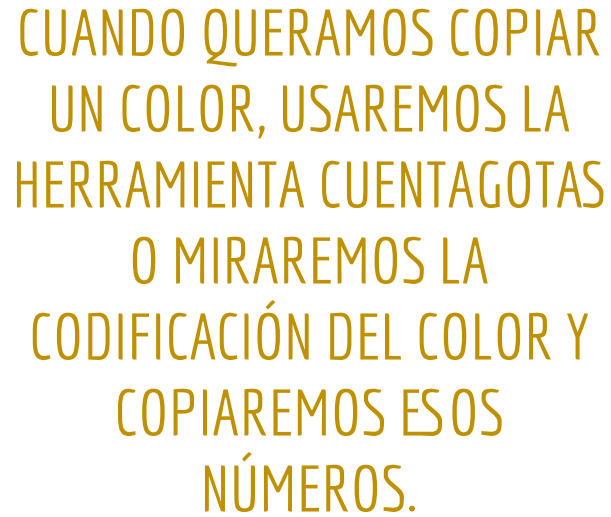
Cyan, Magenta, Yellow, Key colour (black) son los colores de la cuatricomía en impresión. Para papel, queremos archivos CMYK.

COLOR Y REFUERZO VISUAL

Debemos seleccionar pocos colores, pensemos que partimos del blanco y negro.

A más cantidad, mayor dificultad de composición y legibilidad.

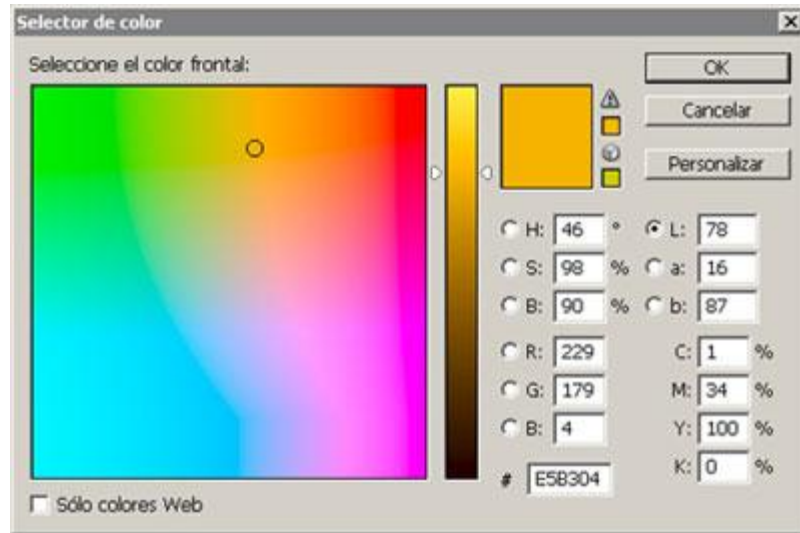
El color también habla: ojo con los valores psicológicos del color.



CUANDO QUERAMOS COPIAR
UN COLOR, USAREMOS LA
HERRAMIENTA CUENTAGOTAS
O MIRAREMOS LA
CODIFICACIÓN DEL COLOR Y
COPIAREMOS ESOS
NÚMEROS.

Tabla de colores

Nombre HTML	Código HEX	Código Decimal	Nombre HTML	Código HEX	Código Decimal	Nombre HTML	Código HEX	Código Decimal
R G B	R G B	R G B	R G B	R G B	R G B	R G B	R G B	R G B
Colores Rojos			Colores Verdes			Colores Marrones		
IndianRed	CD 5C 5C	205 92 92	GreenYellow	AD FF 2F	173 255 47	Comick	FF FB DC	255 249 220
LightCoral	F0 80 80	240 128 128	Chartreuse	7E FF 00	127 255 0	BlanchedAlmond	FF EB CD	255 235 205
Salmon	FA 80 72	250 128 114	LawnGreen	7C FC 00	124 252 0	Bisque	FF E4 C4	255 228 196
DarkSalmon	E9 96 7A	233 150 122	lime	00 FF 00	0 255 0	NavajoWhite	FF DE AD	255 222 173
LightSalmon	FF A0 7A	255 160 122	limeGreen	32 CD 32	50 206 50	Wheat	F5 DE B3	245 222 179
Orchid	DC 14 3C	220 20 60	PaleGreen	98 FB 98	152 251 152	BurlyWood	DE BB 87	222 184 135
Red	FF 00 00	255 0 0	LightGreen	90 EE 90	144 238 144	Tan	D2 B4 8C	210 180 140
FireBrick	B2 22 22	178 34 34	MediumSpringGreen	00 FA 9A	0 250 154	RosyBrown	8C 8F 8F	188 143 143
DarkRed	8B 00 00	139 0 0	SpringGreen	00 FF 7F	0 255 127	SandyBrown	F4 A4 60	244 164 96
Colores Rosas			MediumSeaGreen	3C B3 71	60 179 113	Goldenrod	DA B3 20	219 185 32
Pink	FF CD CB	255 203 203	SeaGreen	2E 8B 87	46 139 87	DarkGoldenrod	B8 86 09	184 134 11
LightPink	FF B6 C1	255 182 193	ForestGreen	22 8B 22	34 139 34	Pink	CD 85 3F	205 133 63
HotPink	FF 69 B4	255 105 180	Green	00 80 00	0 128 0	Chocolate	D2 69 1E	210 106 30
DeepPink	FF 14 94	255 20 147	DarkGreen	00 64 00	0 100 0	SaddleBrown	8B 45 13	139 69 19
MediumVioletRed	C7 15 65	199 21 103	YellowGreen	9A CD 32	154 206 50	Sienna	A0 52 2D	160 82 45
PaleVioletRed	DB 70 93	219 112 147	OliveDrab	6B 8E 23	107 142 36	Brown	A5 2A 2A	165 42 42
Colores Naranjas			Olive	80 80 00	128 128 0	Maroon	80 00 00	128 0 0
LightSalmon	FF A0 7A	255 160 122	DarkOliveGreen	55 6B 2F	85 107 47	Colores Blancos		
Coral	FF 7F 50	255 127 80	MediumAquamarine	66 CD AA	102 205 170	White	FF FF FF	255 255 255
Tomato	FF 63 47	255 99 71	DarkSeaGreen	8F BC 8F	143 188 143	Snow	FF FA FA	255 250 250
OrangeRed	FF 45 00	255 69 0	LightSeaGreen	20 B2 AA	32 178 170	Honeydew	F0 FF F0	240 255 240
DarkOrange	FF 8C 00	255 140 0	DarkCyan	00 8B 8B	0 139 139	MintCream	F5 FF FA	245 255 250
Orange	FF A5 00	255 165 0	Teal	00 80 80	0 128 128	Azure	F0 FF FF	240 255 255
Colores Amarillos			Colores Azules			AliceBlue	F0 FB FF	240 249 255
Gold	FF D7 00	255 215 0	cyan	00 FF FF	0 255 255	GhostWhite	F8 FB FF	248 249 255
Yellow	FF FF 00	255 255 0	LightCyan	80 FF FF	128 255 255	WhiteSmoke	F5 F5 F5	245 245 245
LightYellow	FF FF E0	255 255 224	paleturquoise	AF EEE E	175 238 238	Seashell	FF F5 EE	255 245 238
LemonChiffon	FF FA CD	255 250 205	Aquamarine	7F FF D4	127 255 212	Beige	F5 F5 DC	245 245 220
LightGoldenrodYellow	FA FA D0	250 250 210	Turquoise	40 80 00	64 128 0	OldLace	FD F5 E6	253 245 230
PapayaWhip	FF EF D5	255 239 213	MediumTurquoise	48 D1 CC	72 209 204	FloralWhite	FF FA F0	255 250 240
Moccasin	FF E4 B5	255 228 181	DarkTurquoise	00 CED 1	0 206 209	Ivory	FF FF F0	255 255 240
PeachPuff	FF DA B9	255 218 185	CadetBlue	5F 9E 40	95 158 100	AntiqueWhite	FA EB D7	250 235 215
PaleGoldenrod	EE EB AA	232 232 170	SteelBlue	46 82 BA	70 130 180	Linon	FA F0 E6	250 240 230
khaki	F0 EB 8C	240 230 140	LightSteelBlue	80 C4 DE	128 196 222	LawenderBlush	FF F0 F5	255 240 245
DarkKhaki	8D 97 68	189 183 107	PowderBlue	80 E0 EB	128 224 230	MistyRose	FF E4 E1	255 228 225
Colores Púrpuras			LightBlue	AD D8 E6	173 216 230	Colores Grises		
lavender	E6 E6 FA	230 230 250	SkyBlue	87 CE EB	135 206 235	GhostWhite	DC DC DC	220 220 220
Thistle	D8 BF D8	216 191 216	LightSkyBlue	87 CE FA	135 206 250	LightGrey	D3 D3 D3	211 211 211
Plum	D8 6F 80	221 110 128	DeepSkyBlue	00 BFFF	0 191 255	Silver	C0 C0 C0	192 192 192
Violet	EE 82 EE	238 130 238	RodgerBlue	1E 90 FF	30 144 255	DarkGray	A9 A9 A9	169 169 169
Orchid	DA 70 D8	218 112 214	cornflowerBlue	64 95 ED	100 149 237	Gray	80 80 80	128 128 128
Fuchsia	FF 00 FF	255 0 255	MediumSlateBlue	78 8E EE	123 144 238	DimGray	69 69 69	106 106 106
MediumOrchid	BA 55 D3	186 85 211	RoyalBlue	41 69 E1	66 106 225	LightGray	7F 7F 7F	119 119 119
MediumPurple	93 70 D8	147 112 219	Blue	00 00 FF	0 0 255	SlateGray	70 80 90	112 128 144
BlueViolet	8A 2B E2	138 43 226	MediumBlue	00 00 CD	0 0 205	DarkSlateGray	2F 4F 4F	47 79 79
DarkViolet	94 00 D3	148 0 211	DarkBlue	00 00 8B	0 0 139	Black	00 00 00	0 0 0
DarkOrchid	99 32 CC	153 50 204	Navy	00 00 80	0 0 128			
DarkMagenta	80 00 80	128 0 128	MidnightBlue	19 19 70	25 25 112			
Purple	80 00 80	128 0 128						
Indigo	4B 00 82	75 0 130						
SlateBlue	6A 5A CD	106 90 205						
DarkSlateBlue	48 3D 8B	72 61 139						



Tipos de archivo...

CALIDAD

300 ppp para una impresión de calidad óptima.

72 ppp para una imagen o meme para las redes sociales.

146 ppp para una imagen con más calidad para web.

de texto

CODIFICACIÓN

.pdf es un estándar que garantiza la lectura en otro medio, más cercana a nuestro original. Si llevamos a imprenta, iremos con un .pdf

.doc, .docx, .odt son estándares de archivo para programas ofimáticos de tratamiento de texto. De una versión a otra nos desconfigura la composición.

Si estamos trabajando entre varias personas, recomendamos Google o Microsoft365 (tenemos licencia con nuestro correo de Educaragón).

... de imagen

CALIDAD

De una imagen grande puedo hacer una más pequeña... pero de una pequeña, NO PUEDO HACER UNA GRANDE.

Lo mismo pasa con la calidad. Por ejemplo, si tengo una imagen de 120x60 píxeles, a 76ppp, si la paso a 300ppp, se reducirá proporcionalmente su tamaño, o su calidad (la verá pixelada).

CODIFICACIÓN

.jpg, es el estándar más común, al comprimir la imagen no la "machaca" demasiado, y pesan poco proporcionalmente.

.pdf, .png, o .gif son otros estándares muy utilizados. .gif comprime muchísimo la imagen (esto significa que perdemos información). .png nos va bien si queremos partes de la imagen transparentes. .pdf para llevar a imprenta junto con .png o .jpg

.bmp es un estándar que codifica la imagen como mapa de bits. Suelen pesar mucho y no nos hace falta.



Y ahora...
el párrafo



¿Justificamos?

No queremos dejar viudas ni huérfanas, y los ríos entorpecen la lectura.

Controlando el tracking.

Texto justificado a la izquierda y en bandera por la derecha

Uscipsum modigna facil dolemibh elit lor sustrud digna consequis autpatis at autatue duisisi.

Tetum zzriliquatun adip essi.

Wissiscillum diat nit nibh et augait accummy nonsequam zzrit at. Ut ulput lore dio con ut wis eniamcor suscinia lor sumsan utem iureetue exeraesed tem vero consetet luptat nosto con erosto et, velis alit, veratem ipisse ea facip el ullan volese minci blam, quamconsed tet lum ing et atum dipit, quat. Ut ing ero essequam veniam, vel diamcon sequamet, sum nonsequat, sum nim nim exeros num vel ipit, vulpute dip el utat dit in ent praesequat. Iquat lum del doloreetue ent nullaore tatuere aci blaore vullutpatuer ipit, suscinim quam ea facil dolore diam do dolorper sim dolor sequametum dio eniatem ipis at. Ut in utet at. Dit luptatis nummy nonsequis duisi.

Velendionse velessi. Feum adiat acip ero doloreet velisse ndrero comullam, veraestie

Texto justificado por ambos lados

Uscipsum modigna facil dolemibh elit lor sustrud digna consequis autpatis at autatue duisisi.

Wissiscillum diat nit nibh et augait accummy nonsequam zzrit at. Ut ulput lore dio con ut wis eniamcor suscinia lor sumsan utem iureetue exeraesed tem vero consetet luptat nosto con erosto et, velis alit, veratem ipisse ea facip el ullan volese minci blam, quamconsed tet lum ing et atum dipit, quat. Ut ing ero essequam veniam, vel diamcon sequamet, sum nonsequat, sum nim nim exeros num vel ipit, vulpute dip el utat dit in ent praesequat. Iquat lum del doloreetue ent nullaore tatuere aci blaore vullutpatuer ipit, suscinim quam ea facil dolore diam do dolorper sim dolor sequametum dio eniatem ipis at. Ut in utet at. Dit luptatis nummy nonsequis duisi.

Velendionse velessi. Feum adiat acip ero doloreet velisse ndrero comullam, veraestie dolor in ut ipismodit veniatem vel ing elesse magna acipissis nisim digniatie modolessed molor

Formas que refuerzan la lectura

GEOMETRÍA BÁSICA

El rectángulo y el círculo nos ayudarán a crear focos de interés.

Coloreados con un tono claro que no “luce” con el del texto, buscando siempre un nivel de contraste alto.

El rectángulo crea sensación de estabilidad. El círculo de dinamismo.

GEOMETRÍA AVANZADA

Al usar formas como fondo para una caja de texto, estamos recreando un espacio y generando profundidad.

Esto implica tener muy claros los objetivos que queremos comunicar, y aplicar nuestra sensibilidad y conocimientos de composición: la ley de tercios o esquemas compositivos básicos.

Las plantillas

Siempre nos quedarán París... y las plantillas. Cuanto menos las modifiquemos, mejor será el resultado.

Debemos adaptar el mensaje y la forma de contarlo a los modos que propone la plantilla.

VENTAJAS: rapidez.

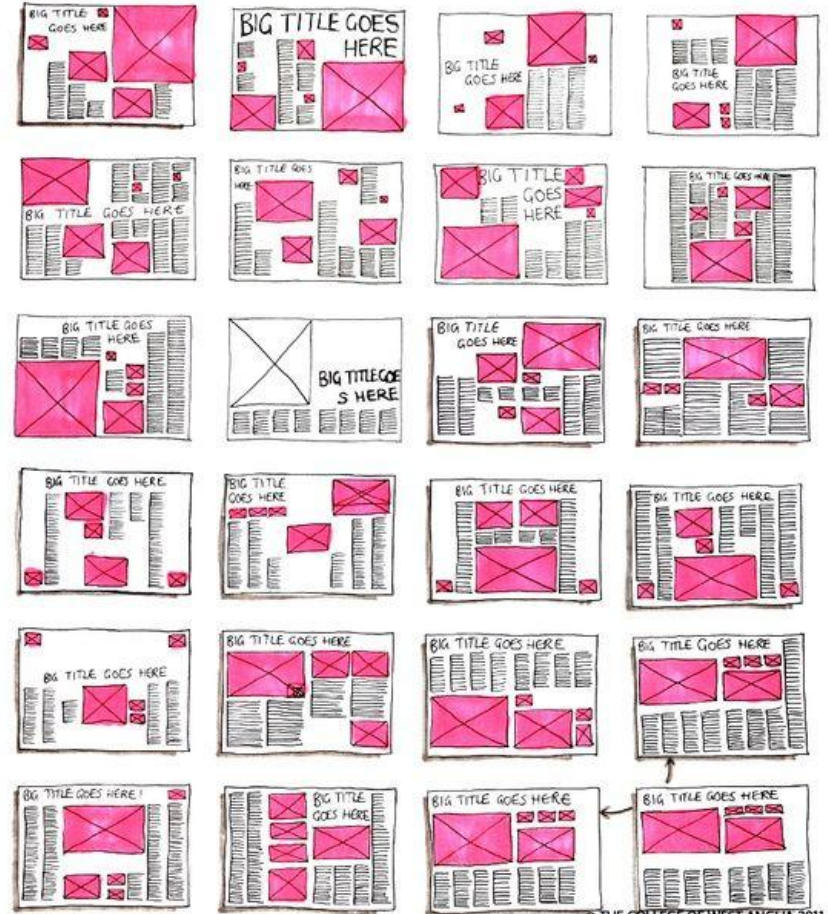
DESVENTAJAS: perdemos impacto, a veces es muy difícil adaptarnos y es frustrante.

Algunas posibilidades

[daniellesdoodles](#): en su blog tiene una entrada muy interesante analizando posibilidades de maquetación con cuadrículas

En esta otra entrada de [The tiny bank](#), vemos ideas más pulidas.

La web de [creativos online](#) nos desvela las conexiones entre los libros miniados medievales y el diseño gráfico editorial actual.



Y ahora a investigar un poco por la red

RECURSOS

De los que he probado, me quedo con: [mad-magz](#), [issuu](#) (para publicar y compartir pdfs), [scribus](#) (la [wiki](#) de scribus, [videotutorial](#) majo para empezar), [canva](#).

Para obtener imágenes e infografías con buen diseño gráfico, [freepik](#).

Bancos de imágenes gratuitos y de buena calidad: en [este enlace](#) tienes 10, y en [este otro](#) 16.

in-design cc

Este es el programa de maquetación editorial por antonomasia. Es de la compañía Adobe.

El Scribus es el programa más similar que existe y además es Open Source.

La diferencia entre estos programas y un procesador de texto es, básicamente, que podemos controlar todos los parámetros de la edición: desde la creación de páginas maestras, la distancia entre letras (tracking)... a la resolución de salida del documento. La gestión por tanto va más al "detalle".



Scribus
Open Source Desktop Publishing

TUS ELEMENTOS RECIENTES (4)




A medida
420 x 297 mm



A5
148 x 210 mm



[Por defecto]
210 x 297 mm



Diseño de boletín indepen...

DETALLES DE AJUSTES PREESTABLECIDOS

Sin título-2



Anchura

420 mm

Unidades

Milímetros

Altura

297 mm

Orientación



Páginas

1

Páginas opuestas



Comenzar por n.º

1

Marco de texto principal



Columnas

1

Medianil

4,233 mm

> Márgenes

> Sangrado y anotaciones

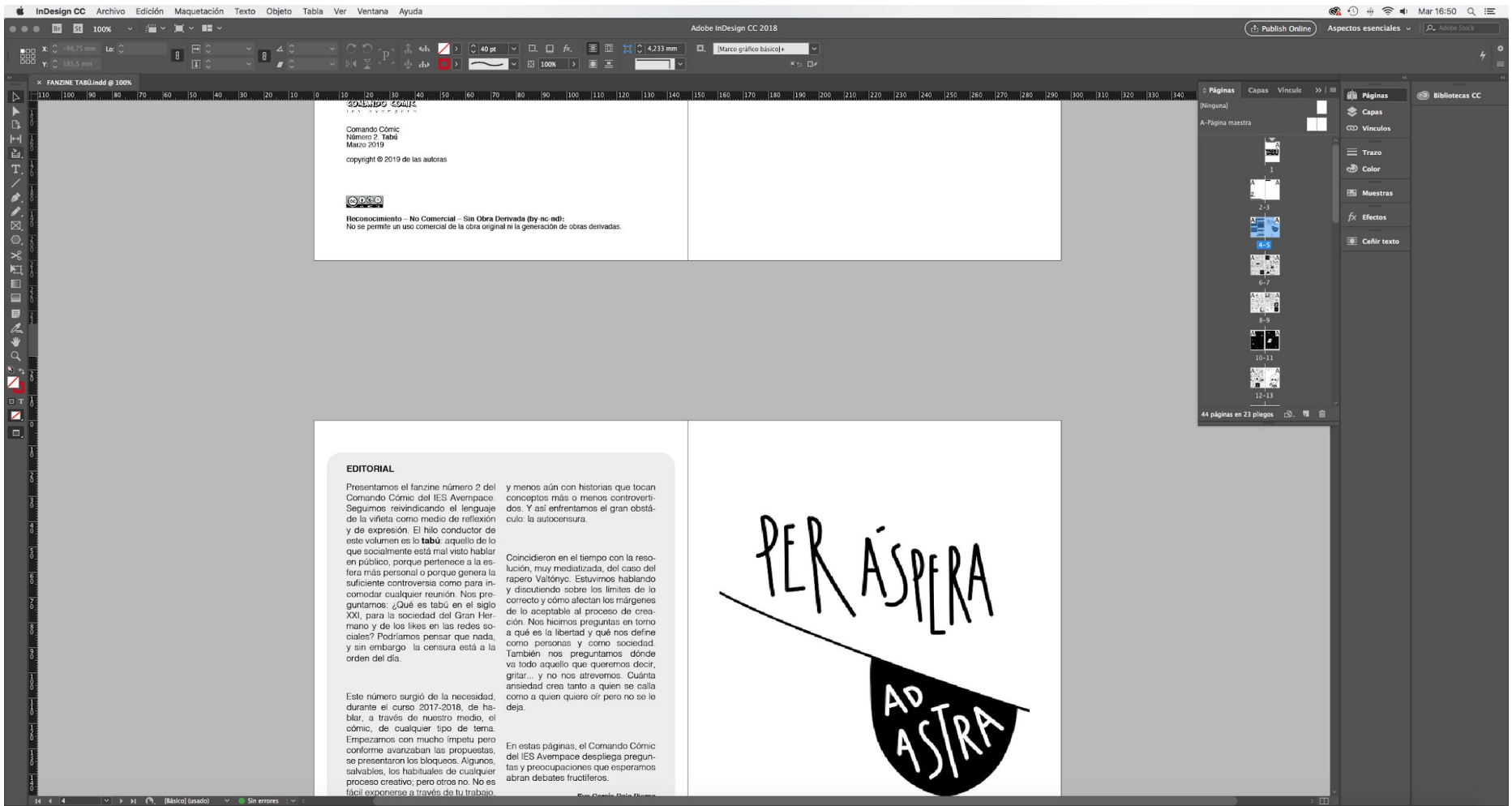
Buscar más plantillas en Adobe Stock

Ir

Previsualizar

Cerrar

Crear



COMANDO CÓMIC

Comando Cómico
Número 2. Tabú
Marzo 2019
copyright © 2019 de las autoras



Reconocimiento - No Comercial - Sin Obra Derivada (by-nc-nd):
No se permite un uso comercial de la obra original ni la generación de obras derivadas.

EDITORIAL

Presentamos el fanzine número 2 del Comando Cómico del IES Avempace. Seguimos reivindicando al lenguaje de la viñeta como medio de reflexión y de expresión. El hilo conductor de este volumen es lo **tabú**: aquello de lo que socialmente está mal visto hablar en público, porque pertenece a la esfera más personal o porque genera la suficiente controversia como para incomodar cualquier reunión. Nos preguntamos: ¿Qué es tabú en el siglo XXI, para la sociedad del Gran Hermano y de los likes en las redes sociales? Podríamos pensar que nada, y sin embargo la censura está a la orden del día.

Este número surgió de la necesidad, durante el curso 2017-2018, de hablar, a través de nuestro medio, el cómic, de cualquier tipo de tema. Empezamos con mucho ímpetu pero conforme avanzaban las propuestas, se presentaron los bloques. Algunos, salvables, los habituales de cualquier proceso creativo; pero otros no. No es fácil exponerse a través de tu trabajo

y menos aún con historias que tocan conceptos más o menos controvertidos. Y así enfrentamos el gran obstáculo: la autocensura.

Coincidieron en el tiempo con la resolución, muy mediatizada, del caso del rapero Valtórnyc. Estuvimos hablando y discutiendo sobre los límites de lo correcto y cómo afectan los márgenes de lo aceptable al proceso de creación. Nos hacemos preguntas en torno a qué es la libertad y qué nos define como personas y como sociedad. También nos preguntamos dónde va todo aquello que queremos decir, gritar... y no nos atrevemos. Cuánta ansiedad crea tanto a quien se calla como a quien quiere oír pero no se le deja.

En estas páginas, el Comando Cómico del IES Avempace despliega preguntas y preocupaciones que esperamos abran debates fructíferos.



DETALLES DE AJUSTES PREESTABLECIDOS

▼ Márgenes

Superior	Inferior
12,7 mm	12,7 mm

Interior	Exterior
12,7 mm	12,7 mm

▼ Sangrado y anotaciones

Sangrado

Superior	Inferior
0 mm	0 mm

Interior	Exterior
0 mm	0 mm

Anotaciones

Superior	Inferior
0 mm	0 mm

Interior	Exterior
0 mm	0 mm

Previsualizar

Cerrar **Crear**

InDesign CC Archivo Edición Maquetación Texto Objeto Tabla Ver Ventana Ayuda

X: 161,2 mm Y: 125,5 mm

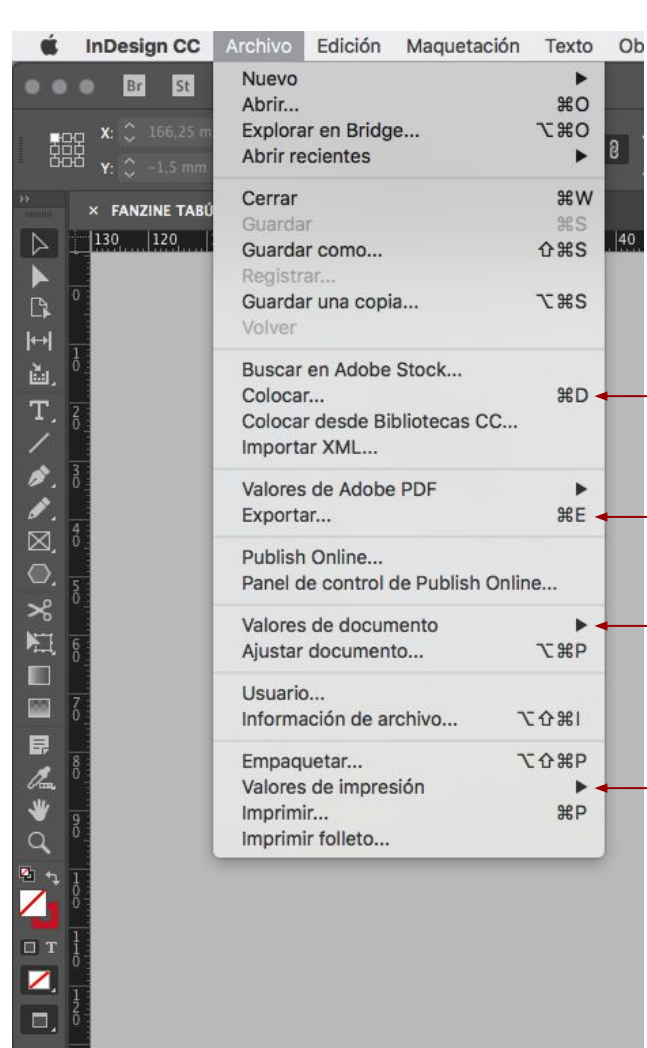
*FANZINE TAB

135 160 165 170

- Nuevo
- Abrir... ⌘O
- Explorar en Bridge... ⇧⌘O
- Abrir recientes
- Cerrar ⌘W
- Guardar ⌘S
- Guardar como... ⇧⌘S
- Registrar...
- Guardar una copia... ⇧⌘S
- Volver
- Buscar en Adobe Stock...
- Colocar... ⌘D
- Colocar desde Bibliotecas CC...
- Importar XML...
- Valores de Adobe PDF
- Exportar... ⌘E
- Publish Online...
- Panel de control de Publish Online...
- Valores de documento
- Ajustar documento... ⇧⌘P
- Usuario...
- Información de archivo... ⇧⌘I
- Empaquetar... ⇧⌘P
- Valores de impresión
- Imprimir... ⌘P
- Imprimir folleto...

Definir...

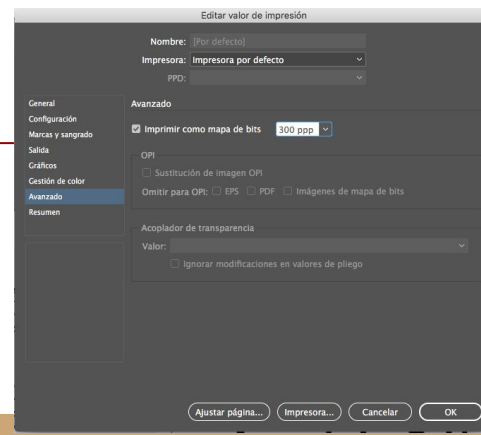
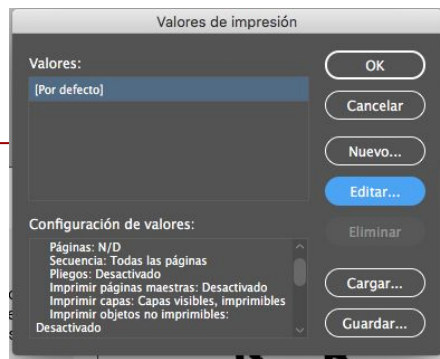
- [Calidad de prensa]...
- [Impresión de alta calidad]...
- [PDF/X-1a:2001]...
- [PDF/X-3:2002]...
- [PDF/X-4:2008]...
- [Tamaño de archivo más pequeño]...



COLOCAR: imágenes

EXPORTAR: a pdf

VALORES: no tocar




X: -250,5 mm Lo: Y: 26,5 mm 40 pt 4,233 mm [Marco gráfico básico]+


FANZINE TABÚ.indd @ 100%

130 120 110 100 90 80 70 60 50 40 30 20 10 0 10 20 30 40 50 60 70 80 90 100 110 120 130 140 150 160 170 180


Vínculos


Trazo **Color** >> 


Grosor: 40 pt

Remate: 


Límite en ángulo: 4 x


Unión: 


Alinear trazo: 

Tipo: 

Inicio/fin: Nin... ↔ Nin...

Escala: 100%  100%

Alinear: 

Color de hueco:  [Ninguno]

Matiz de hueco: >


Trazo

Color

Muestras

Efectos

Ceñir texto

Páginas Capas Vínculo >> 

Páginas

Capas

Vínculos

Trazo

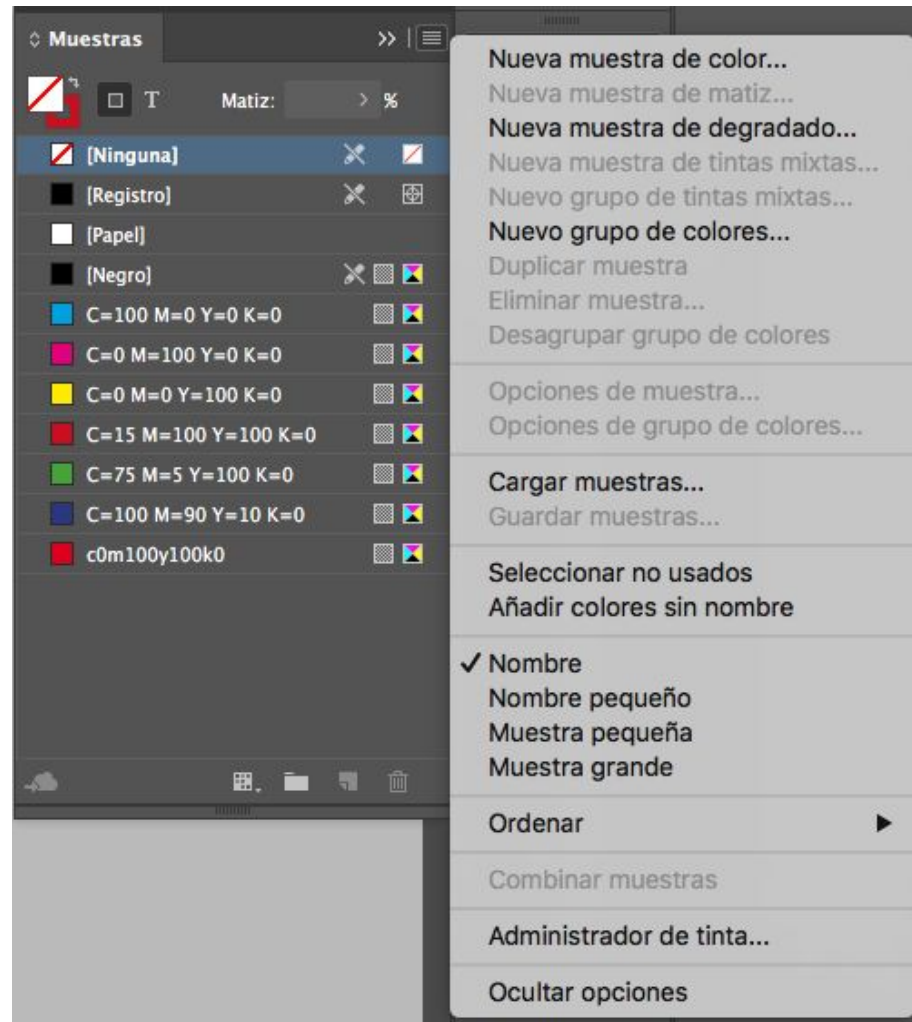
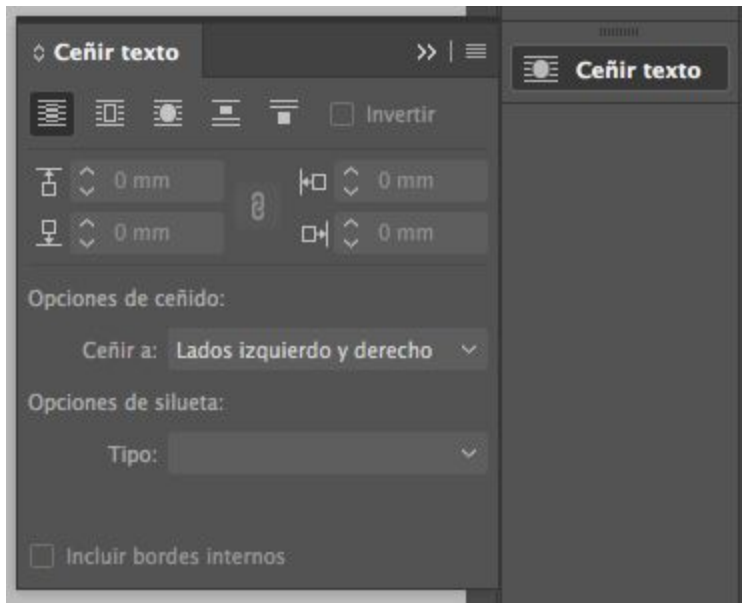
Color

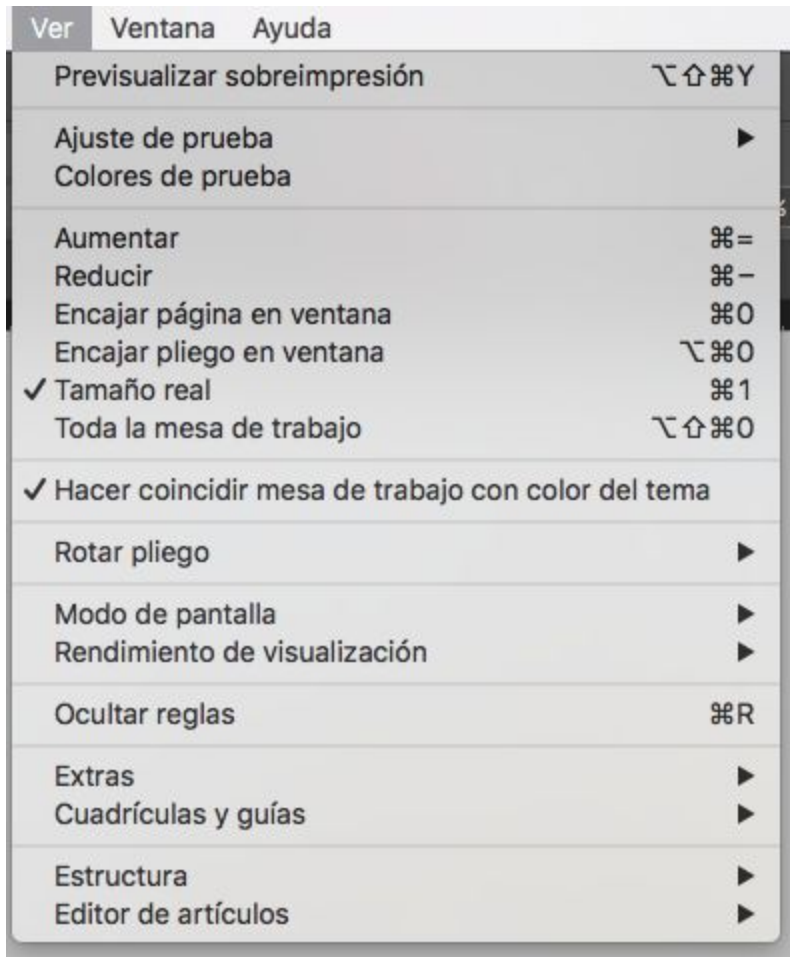
Muestras

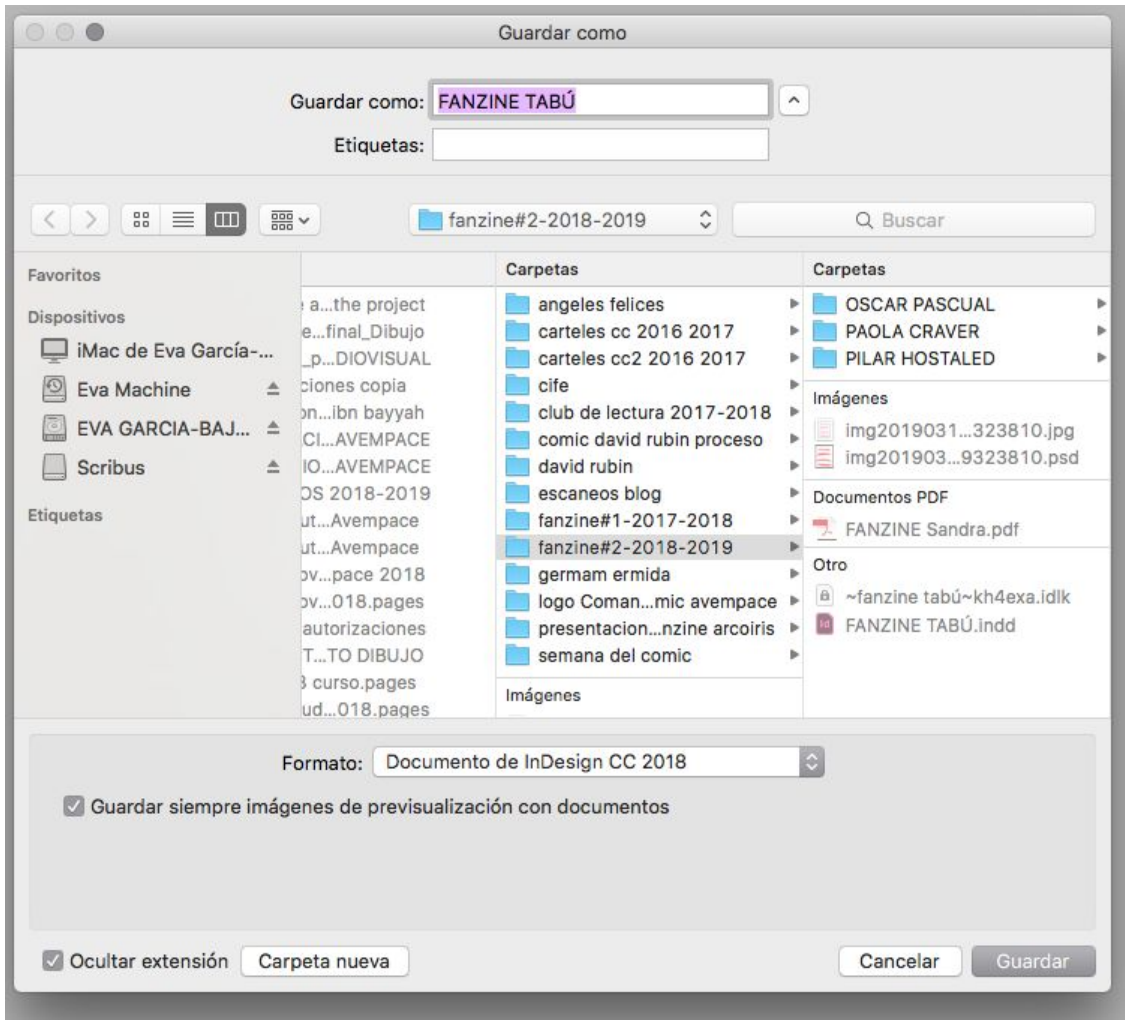
Efectos

Ceñir texto

44 páginas en 23 pliegos



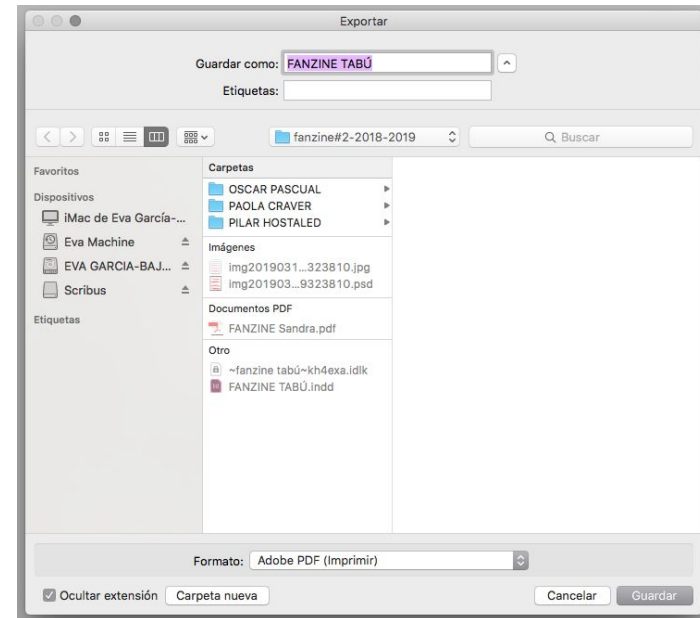
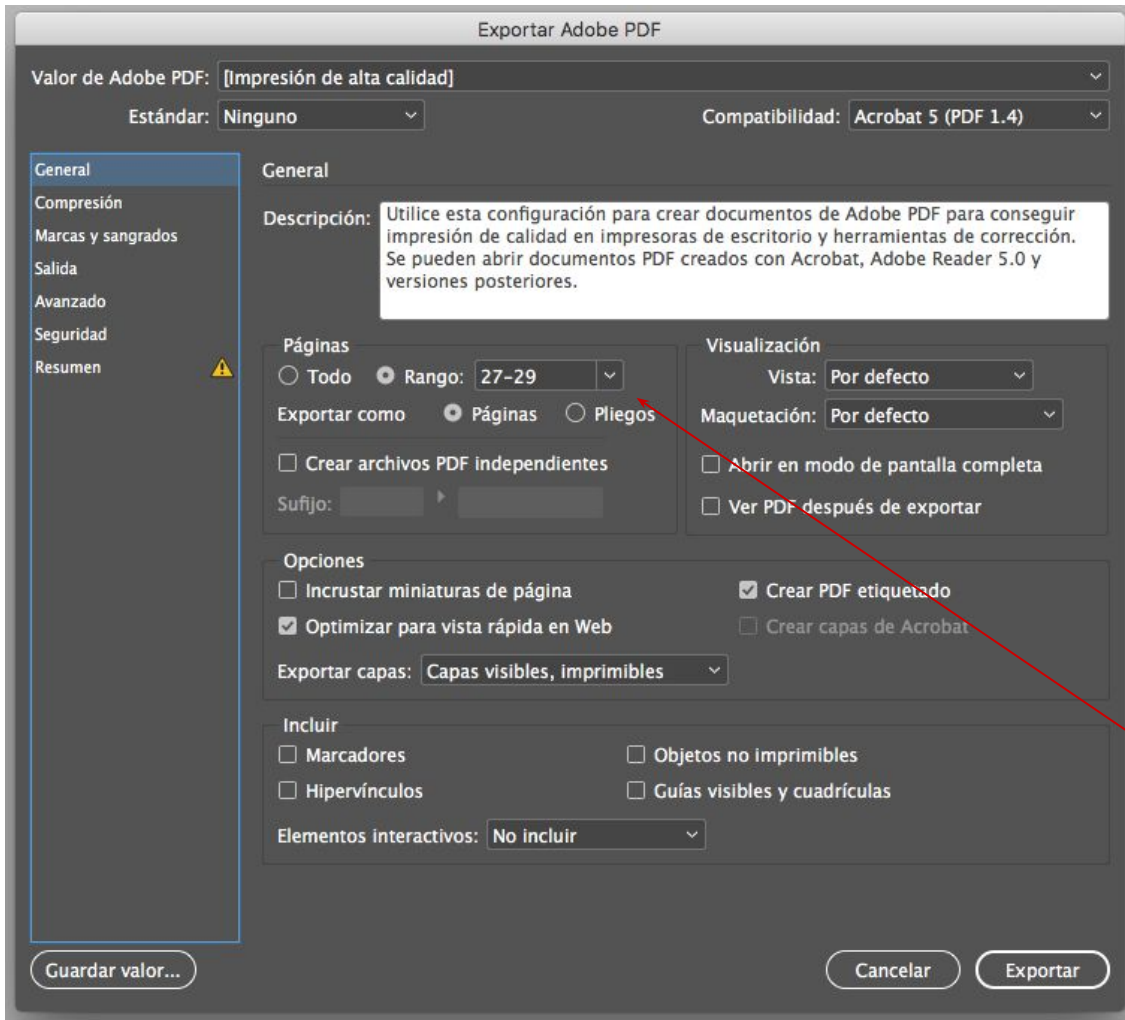




GUARDAR COMO: ctrl+sift+s

guardamos el proyecto

GUARDAR: ctrl+s



EXPORTAMOS PARA IMPRIMIR:

podemos exportar sólo unos pliegos o unas páginas...